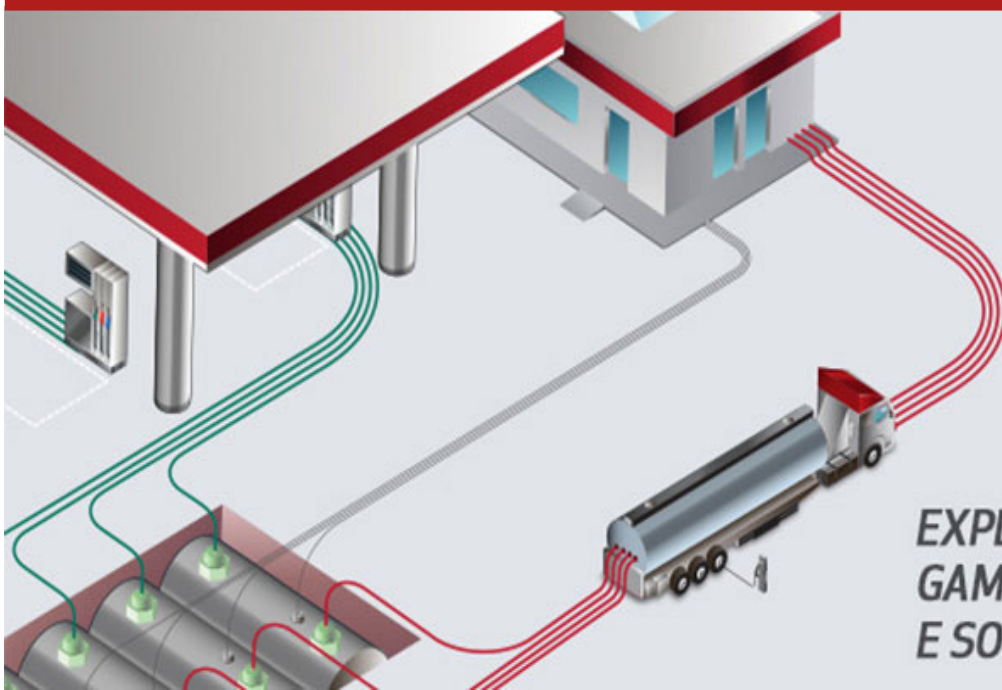


EQUIPAMENTOS RIDART

P/ REDE MECÂNICA DOS POSTOS
DE ABASTECIMENTO

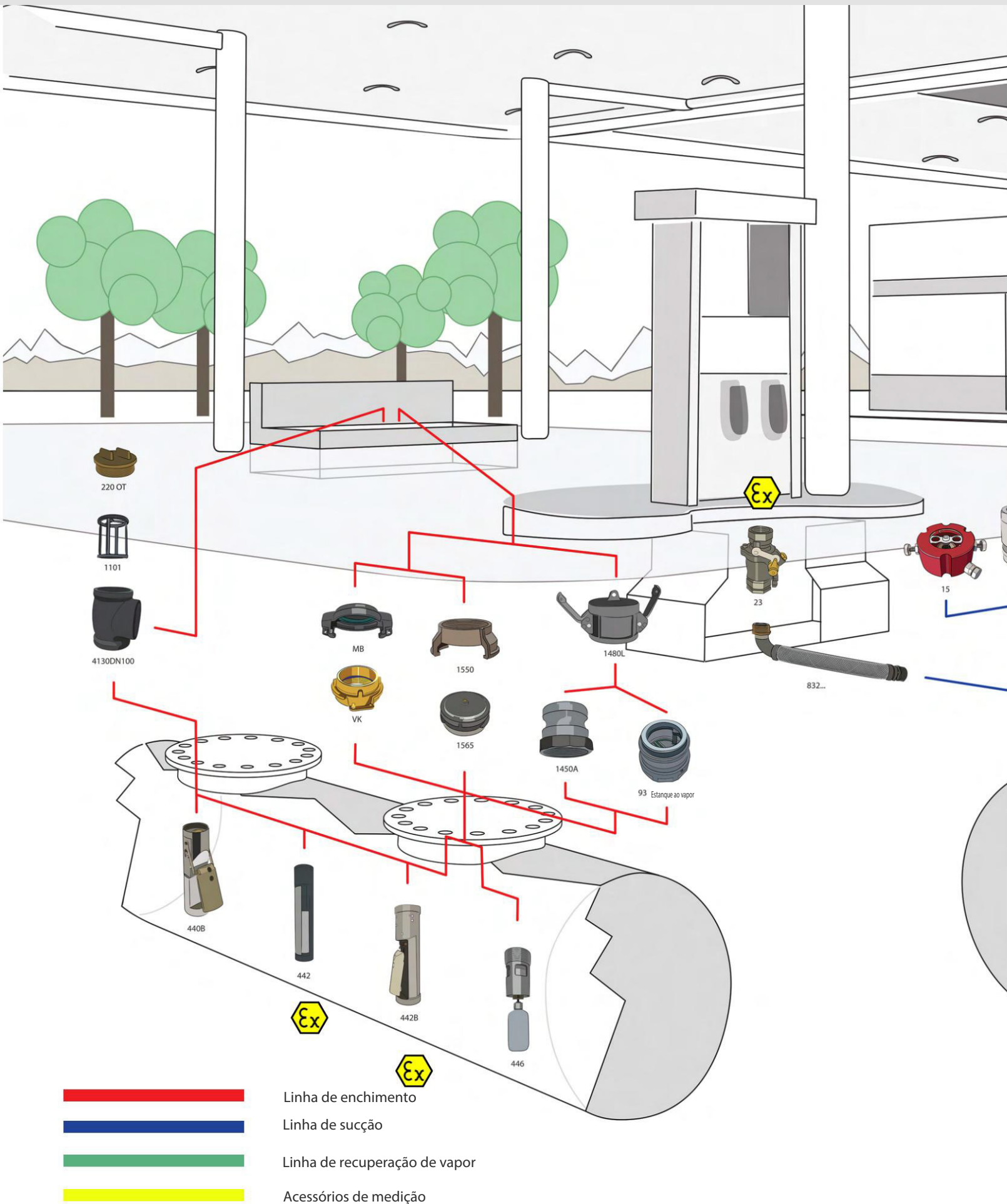


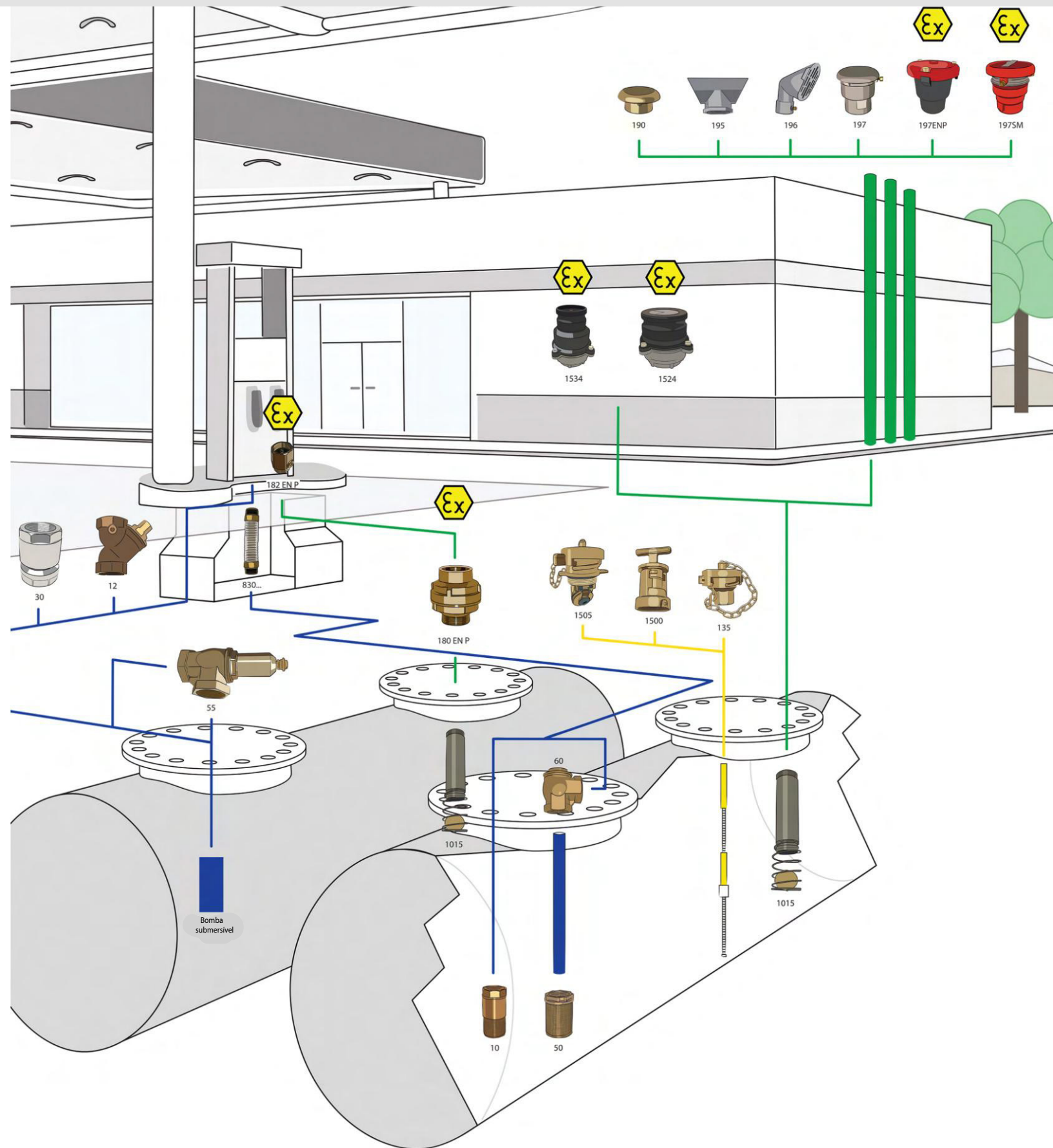
CATÁLOGO 2022



EXPLORE A NOSSA
GAMA DE PRODUTOS
E SOLUÇÕES

VISÃO GERAL DA APLICAÇÃO DOS EQUIPAMENTOS





1. EQUIPAMENTOS PARA RESERVATÓRIOS :	
1.1. Linha de Enchimento	Pág. 4- 8
1.2. Ventilação e Recuperação de Vapores Estágio 1	Pág. 9-10
1.3. Corta Chamas	Pág. 11
1.4. Acessórios para as Linhas de Sucção e Impulsão das Bombas Abastecedoras	Pág. 12-14
1.5. Recuperação de Vapores Estágio 2	Pág. 15
1.6. Acessórios Medição de Nível	Pág. 16-17
1.7. Aço Inox	Pág. 18-19
1.8. Sistema de Monotorização	Pág. 20
3. FLANGES E ACESSÓRIOS:	Página - 27
4. VÁLVULAS PARA BOMBAS ABASTECEDORAS	
4.1. Traqueias Flexíveis e Tubos de Sucção	Pág. 28-30
4.2. Acessórios para Mangueiras	Pág. 31
5. VÁLVULAS PARA RESERVATÓRIOS AÉREOS	Página - 32-33



I. EQUIPAMENTOS PARA RESERVATÓRIOS DE ARMAZENAGEM

I.1. LINHA DE ENCHIMENTO

93

93 CL



Dispositivo Bloqueador de Vapores

Instalado no tubo de enchimento de 3" ou 4"
Caudal: 980 l/min
Rosca: BSP ISO 228-1



Artigo nº	Tamanho
93-80	3"
93-100	4"
93-100 CL	4" F x 4" Camlock

2000VK



Adaptador rápido EN 14420-6

Corpo: latão
Vedante: elastopal
Rosca: BSP ISO 228-1



Artigo nº	Tamanho
VK50-1 OT	2"F x 2"R
VK80-1 OT	3"F x 3"R
VK100-1OT	4"F x 4"R

2000GD



Vedante para adaptadoer VK

Artigo nº	Tamanho
GD50-1	60 x 49 x 2 elastopal
GD50-2	60 x 49 x 2 PTFE
GD80-1	88 x 77 x 3 elastópicas
GD80-2	88 x 77 x 3 PTFE
GD100-1	114 x 100 x 3 elastópicas
GD100-2	114 x 100 x 3 PTFE

2015TW

Junta para tampa MB

Artigo nº	Tamanho
TW50-1	61,5 x 49 x 5 NBR
TW50-2	60 x 49 x 5 viton®
TW80-1	92 x 77 x 6 NBR
TW80-2	92 x 77 x 6 viton®
TW100-1	OR100 x 7 NBR
TW100-2	OU 100 x 7 viton®

2015 MB



Tampão fêmea EN 14420-6

Corpo: latão (OT), alumínio (AL)
Junta: NBR
A cadeia está incluída



Artigo nº	Tamanho
MB50 AL	2" R
MB80 AL	3" R
MB100 AL	4" D
MB50 OT	2" R
MB80 OT	3" R

1550



**Acoplamento simétrico
Fêmea com rosca**

Corpo: alumínio (AL), latão (OT)
Rosca: BSP ISO 228-1



Artigo nº	Tamanho
1550DN80AL	3"
1550DN80 OT	3"

1555



**Acoplamento simétrico
Macho roscado**

Corpo: alumínio (AL), latão (OT)
Rosca: BSP ISO 228-1



Artigo nº	Tamanho
1555DN80 AL	3"
1555DN80 OT	3"

I. EQUIPAMENTOS PARA RESERVATÓRIOS DE ARMAZENAGEM

I.1. LINHA DE ENCHIMENTO

1560

**Tampão Bloqueável**

Corpo: alumínio (AL)



Artigo nº	Tamanho
1560DN80 AL	3" R
1560-02	junta

1565

**Tampão Simétrico**

Corpo: alumínio (AL), latão (OT)



Artigo nº	Tamanho
1565DN80 AL	3" R
1565DN80 OT	3" R
1560-02	junta

110

**Tampão para Cadeado**

Corpo: latão
 Rosca: BSP ISO 228-1
 Vedante: NBR

Artigo nº	Tamanho
086740	2" F x 2"1/2F
086730	2"1/2F x 2"1/2F

139

**Acoplamento Roscado com Tampa para cadeado**

Corpo: latão
 Rosca: BSP ISO 228-1
 Vedante: Viton®



Artigo nº	Tamanho
139-50*	2" F
139-80*	3" F

480

**Bloqueio de Encaixe para o Enchimento**

Material: aço pintado

Artigo nº	Tamanho
480-01	DN 80

828

**Dispositivo para Teste de Pressão**

Válvula de esfera e material do anel: latão
 Cilindro expansível de borracha
 Material do eixo: aço

Artigo nº	Tamanho
8280010	DN 40
8280011	DN 50
8280012	DN 80

I. EQUIPAMENTOS PARA RESERVATÓRIOS DE ARMAZENAGEM

I.1. LINHA DE ENCHIMENTO

442B


Válvula Limitadora de Enchimento
. Desligamento positivo de dois estágios

Corpo: alumínio
 Pressão: 8 bar (3"), 4 bar (4")
 Rosca: BSP ISO 228-1

CE EN 13616



* 3G

Artigo nº	Tamanho	Fluxo do caudal
442B-80 AL	3" F	60-900 l/min
442B-100 AL*	4" F	60-1400 l/min

442-1


Válvula Limitadora de Enchimento
. Desligamento positivo de dois estágios

Corpo: alumínio
 Pressão: 8 bar
 Rosca: BSP ISO 228-1

CE EN 13616



Artigo nº	Tamanho	Fluxo do caudal
442-80 AL	3" F	60-900 l/min

446


Válvula Limitadora de Enchimento
. Desligamento positivo de dois estágios

Corpo: alumínio
 Pressão: 4 bar
 Rosca: BSP ISO 228-1

CE



Artigo nº	Tamanho	Fluxo do caudal
446-50 AL	2" M	60-450 l/min
446-80 AL	3" M	60-850 l/min

442 S


Válvula Limitadora de Enchimento - Versão curta
. Capacidade máxima de armazenamento de combustível
. Desligamento positivo de dois estágios

Corpo: alumínio
 Pressão: 8 bar
 Rosca: BSP ISO 228-1

CE EN 13616



Artigo nº	Tamanho	Fluxo do caudal
442S-80 AL	3" F	60-900 l/min

442 OU


Válvula Limitadora de Enchimento - Horizontal
. Capacidade máxima de armazenamento de combustível
. Desligamento positivo de dois estágios

Corpo: alumínio
 Pressão: 8 bar
 Rosca: BSP ISO 228-1

CE EN 13616



Artigo nº	Tamanho	Fluxo do caudal
442OR-80 AL	3" F	60-900 l/min

441


Adaptador para Válvula Limitadora de Enchimento

Artigo nº	Tamanho
094976	4" M BSP x 3" M BSP

441-1



Artigo nº	Tamanho
094976-1	4" M BSP 3" F BSP

1. EQUIPAMENTOS PARA RESERVATÓRIOS DE ARMAZENAGEM

1.1. LINHA DE ENCHIMENTO

440 B

**Válvula Limitadora de Enchimento**

Aplicação: enchimento por gravidade
 Corpo: alumínio
 Pressão máxima: 0,65 bar
 Rosca: BSP ISO 228-1



Artigo nº	Tamanho	Fluxo do caudal
094975	3" F	700 l/min
094970	4" F	1000 l/min


Válvula Limitadora de Enchimento 440y com tubo de Descarga
 . Tubo de subida disponível a pedido.

Comprimento padrão do tubo: 1500 mm



Artigo nº	Tamanho
094974	3" F
094969	4" F

440


Válvula Limitadora de Enchimento
 . Desligamento positivo de dois estágios

Aplicação: enchimento por gravidade
 Corpo: alumínio
 Pressão: 0,65 bar
 Rosca: BSP ISO 228-1

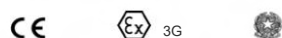


Artigo nº	Tamanho	Fluxo do caudal
092410	2" F	550 l/min
092380	3" F	600 l/min
092390	4" F	800 l/min

444A

**Válvula Limitadora de Enchimento para Diesel**

Aplicação: enchimento por gravidade
 Corpo: alumínio
 Pressão máxima: 0,7 bar
 Rosca: BSP ISO 228-1



Artigo nº	Tamanho	Fluxo do caudal
094979	3" F h.72	700 l/min

445

**Válvula Limitadora de Enchimento para Diesel**

Aplicação: enchimento por gravidade
 Corpo: alumínio
 Pressão máxima: 2 bar
 Rosca: BSP ISO 228-1



Artigo nº	Tamanho	Fluxo do caudal
094980	2" M	300 l/min

1. EQUIPAMENTOS PARA RESERVATÓRIOS DE ARMAZENAGEM

1.1. LINHA DE ENCHIMENTO

4130

**"T" em Ferro Fundido**

Corpo: ferro fundido
Rosca: BSP ISO 228-1



Artigo nº	Tamanho
4130 DN100	4" F x 4" F x 4" F

1101

**Gaiola Para Válvula Limitadora de Enchimento**

Corpo: alumínio
Rosca: BSP ISO 228-1

Artigo nº	Tamanho	Altura
094982	4" M	136 milímetros

1102

**Tubo de Descarga para Válvula Limitadora de Enchimento**

Corpo: alumínio
Rosca: Macho BSP ISO 228-1

Artigo nº	Tamanho
1102-80-150	3" h 1500 mm
1102-80-200	3" h 2000 mm
1102-100-150	4" h 1500 mm
1102-100-200	4" h 2000 mm

1102 SUP

**Tubo e Adaptador Superior para Válvula Limitadora de Enchimento**

Corpo: alumínio
Pressão: 0,65 bar
Rosca: Macho BSP ISO 228-1

Artigo nº	Tamanho
1102-80-50 SUP	3" h 500 mm
1102-80-100 SUP	3" h 1000 mm
1102-80-150 SUP	3" h 1500 mm
1102-80-200 SUP	3" h 2000 mm

103

**Difusor para Tubo de Descarga**

Corpo: alumínio
Caudal de laminação horizontal



Artigo nº	Tamanho	Altura
103-50	DN50	63,5 milímetros

102

**Difusor para Tubo de Descarga**

Corpo: alumínio
Rosca: BSP ISO 228-1
Caudal de laminação horizontal



Artigo nº	Tamanho	Altura
102-00	3" BSP F	86 milímetros
102-01	4" BSP F	90 milímetros

I. EQUIPAMENTOS PARA RESERVATÓRIOS DE ARMAZENAGEM**I.2. VENTILAÇÃO E RECUPERAÇÃO DE VAPORES ESTÁGIO I****190****Respiro de Ventilação**

Corpo: latão
Rosca: BSP ISO 228-1



Artigo nº	Tamanho
086960	1"
086970*	1"1/2
087070*	2"
087071*	3"

195**Respiro de Ventilação**

Corpo: alumínio
Rosca: BSP ISO 228-1



Artigo nº	Tamanho
093060	2"

196**Respiro de Ventilação**

Corpo: alumínio zincado



Artigo nº	Tamanho
196-00	DN 40
196-01	DN 50

197**Respiro de Ventilação com Válvula Vácuo**

Corpo: alumínio
Obturador: latão, aço inoxidável
Rosca: fêmea BSP ISO 228-1



Artigo nº	Tamanho	Vácuo/ Pressão
094450	1"	-2,5 +50mbar
094460	1"1/2	-2,5 +50mbar
094460-30	1"1/2	-2,5 +30mbar
094440	2"	-2,5 +50mbar
094440-30*	2"	-2,5 +30mbar
094461	1" 1/2	-2,5 +10mbar
094441	2"	-2,5 +10mbar

197 PT-P**Respiro de Ventilação com Válvula Vacuo**

. Elemento à prova de chama: bobina de fita de aço inoxidável

Corpo: alumínio anodizado
Material do gatilho: latão, aço inoxidável
Folga da bobina de fita (MESG): 0,65 mm
Rosca: NPT Feminino

**NOVO**

Artigo nº	Tamanho	Vácuo/ Pressão
197 PT P-10	2" F	-2,5 +10mbar
197 PT P-14	2" F	-2,5 +14mbar
197 PT P-35	2" F	-2,5 +35mbar
197 PT P-50	2" F	-2,5 +50mbar
197FA-100-35	4" F	-5 + 35mbar
197FA-150-35	6" F	-5 + 35mbar

197 EN-P VENTILAÇÃO**Respiro de Ventilação com Corta Chamas**

. Elemento à prova de chama: bobina de fita de aço inoxidável

Corpo: alumínio anodizado
Folga da bobina de fita (MESG): 0,65 mm
Rosca: NPT Feminino

**NOVO**

Artigo nº	Tamanho
197VA-50-00	2" F
197VA-100-00	4" F
197VA-150-00	6" F

1. EQUIPAMENTOS PARA RESERVATÓRIOS DE ARMAZENAGEM

1.2. VENTILAÇÃO E RECUPERAÇÃO DE VAPORES ESTÁGIO I

197 SM EN-P


Terminal de Ventilação com Válvula Vacuo
. Elemento à prova de chama: bobina de fita de aço inoxidável

Corpo: alumínio
 Peso sem mola
 Folga da bobina de fita (MESG): 0,65 mm
 Rosca: NPT

CE Proteção de equipamentos ATEX  G IIB3

Artigo nº	Tamanho	Vácuo/ Pressão
197 SM-50	2" F	-10 +35mbar

1524 PT-P



1534 PT-P


Adaptador em Linha para Recuperação de Vapores com Corta Chamas
. Elemento à prova de chama: bobina de fita de aço inoxidável

Corpo: alumínio
 Folga da bobina de fita (MESG): 0,65 mm
 Vedante: Viton®
 Rosca: BSP ISO 228-1

CE Proteção de equipamentos ATEX  G IIB3

Artigo nº	Tamanho
1524-01 PT P	Trava de came 3" F x 4" M

Artigo nº	Tamanho
1534-00 PT P	Trava de came 3" F x 3" M

1528 CL


Tapão Camlock
. Molas de fecho em latão

Corpo: alumínio
 Rosca: NBR

CE  II 2G

Artigo nº	Tamanho	Cor
1528-08	DN100 4"	Preto
1528-08 A	DN100 4"	laranja

1525 VR


Adaptador para Recuperação de Vapores

Corpo: alumínio
 Material do eixo: aço inoxidável
 Vedante: Viton®
 Rosca: BSP ISO 228-1

CE  II 2G

Artigo nº	Tamanho
1525VR-20	Trava de came de 4" M x 2" F
1525VR-10	Trava de came de 4" M x 3" F
1525VR-00	Trava de came de 4" M x 4" F

1535


Adaptador para Recuperação de Vapores

Corpo: alumínio
 Material do eixo: aço inoxidável
 Vedante: Viton®
 Rosca: BSP ISO 228-1

CE  II 2G

Artigo nº	Tamanho
1535-00	Trava de came de 3" M x 3" F

1. EQUIPAMENTOS PARA RESERVATÓRIOS DE ARMAZENAGEM

1.3. CORTA CHAMAS EM LINHA

180 PT-P

**Corta-Chamas em linha****. Bidirecional**

Corpo: latão
 Elemento à prova de fogo: bobina de fita de aço inoxidável
 Abertura padrão da bobina de fita (MESG): 0,65 mm
 Rosca: BSP ISO 228-1

CE Proteção de equipamentos ATEX  G IIB3

Artigo nº	Tamanho
086920 PT P*	1"F x 1"F
086910 PT P	2"M x 2"F

181 PT-P

**Corta-Chamas em linha**

Corpo: latão
 Elemento à prova de fogo: bobina de fita de aço inoxidável
 Abertura padrão da bobina de fita (MESG): 0,65 mm
 Vedante: Viton®
 Rosca: BSP ISO 228-1

CE Proteção de equipamentos ATEX  G IIB3

Artigo nº	Tamanho
086855 PT P	3"M x 3"F

330 PT-P

**Corta-Chamas em linha****. Também disponível em aço inoxidável**

Corpo: latão
 Elemento à prova de fogo: bobina de fita de aço inoxidável
 Abertura padrão da bobina de fita (MESG): 0,65 mm
 Rosca: BSP ISO 228-1

CE Proteção de equipamentos ATEX  G IIB3 

Artigo nº	Tamanho
085691 PT P	1"M x 1"F
085694 PT P	1"1/2M x 1"1/2F
085696 PT P	2"M x 2"F
085760 PT P	3"M x 3"F
085790 PT P	4"M x 4"F

182 PT-P

**Corta-Chamas em linha****. Também disponível em aço inoxidável**

Corpo: latão
 Elemento à prova de fogo: bobina de fita de aço inoxidável
 Abertura padrão da bobina de fita (MESG): 0,65 mm
 Rosca: BSP ISO 228-1

CE Proteção de equipamentos ATEX  G IIB3

Artigo nº	Tamanho
182-25T EN P	1"F x 1"M + 1/4"F

425 EN-P

**Corta-Chamas em linha****. Bidirecional**

Corpo: alumínio
 Elemento à prova de fogo: bobina de fita de aço inoxidável
 Abertura padrão da bobina de fita (MESG): 0,65 mm

CE Proteção de equipamentos ATEX  G IIB3

Artigo nº	Tamanho
425-50 PT P*	DN50
425-80 PT P	DN80
425-150 PT P	DN150

1. EQUIPAMENTOS PARA RESERVATÓRIOS DE ARMAZENAGEM

1.4. ACESSÓRIOS PARA AS LINHAS DE SUÇÃO DAS BOMBAS ABASTECEDORAS

10



Válvula de Fundo com Filtro de Rede
. Disponível sobre consulta

Corpo: latão, filtro: inox
Vedação metálica no obturador superior
Vedante: Viton® no obturador inferior
Rosca: fêmea BSP ISO 228-1



Artigo nº	Tamanho
086040	1"
086060	1"1/2
086070	2"
086090	3"
085990	4"
085991*	4" NPT
10-150-WA	6"

21



Válvula de retenção

Corpo: latão
Vedante: Viton®
Rosca: fêmea BSP ISO 228-1



092640	3/4"
092610	1"
092620	1"1/2
092630	2"
086220	2"1/2
086180	3"
086190	4"

40



Filtro de Rede rosca macho

Corpo: latão
Material da tela: aço
Rosca: BSP ISO 228-1

086260	1"
086270	1"1/4
086280	1"1/2
086290	2"
086300	2"1/2
086310	3"
086320	4"

60 OT



Válvula de Retenção de Ângulo

Corpo: latão
Obturador à base de mola
Vedante: Viton®
Rosca: BSP ISO 228-1



Artigo nº	Tamanho
087980	1" F
087981	1" 1/4 F
086450	1"1/2 F
086460	2" F

60 GH



Válvula de de Retenção de Ângulo rosca fêmea

Corpo: ferro fundido
Material da tampa e do obturador: latão
Vedante: Viton®
Rosca: BSP ISO 228-1



Artigo nº	Tamanho
089900	1"1/2 F
089920	2" F
089950	3" F
089955*	4" F

62



Válvula de Retenção de Ângulo rosca macho

Corpo: ferro fundido
Material da tampa e do obturador: latão
Vedante: Viton®
Rosca: BSP ISO 228-1



Artigo nº	Tamanho
62-40-65	1"1/2F x 1"1/2F x 2"1/2M
62-50-65	2"F x 2"F + 2"1/2 M
62-40-50	1"1/2 F x 1"1/2 F + 2"M

50



Filtro de Rede rosca fêmea

Corpo: latão
Rosca: BSP ISO 228-1



Artigo nº	Tamanho
086360	1"
086370	1"1/4
086380	1"1/2
086390	2"
086400	2"1/2
086430	3"
087560	4"

1. EQUIPAMENTOS PARA RESERVATÓRIOS DE ARMAZENAGEM**1.4. ACESSÓRIOS PARA AS LINHAS DE SUCÇÃO DAS BOMBAS ABASTECEDORAS****60R****Válvula de Retenção com fecho manual**

Corpo: latão
 Obturador à base de mola
 Vedante: Viton®
 Rosca: BSP ISO 228-1



Artigo nº	Tamanho
086460 R	2" F

11**Válvula de Retenção Vertical**

Corpo: latão
 Duplo obturador
 Vedante: Viton® no obturador inferior
 Vedação metálica no obturador superior
 Rosca: BSP ISO 228-1



Artigo nº	Tamanho
086165	1"1/2 F x 1"1/2 F
086166	2" F x 2" F

12
Válvula de retenção inspecionável
. Inspecionável sem ser removido

Corpo: bronze
 Obturador: latão
 Vedante: Viton®
 Rosca: BSP ISO 228-1



Artigo nº	Tamanho
094620	1"1/2 x 1"1/2

15
Dispositivo para colocação sob a Válvula de Retenção da Bomba
. Para ser montado com flanges

Corpo: alumínio anodizado
 Caudal: 190 l/min
 Vedante: Viton®



Artigo nº	Tamanho
15-40	d=75,5mm

205
Válvula anti-sifão
. Não adequado como válvula de retenção

Corpo: hostaform
 Mola: aço inoxidável
 Vedante: O-ring Viton®



Artigo nº	Tamanho	Descrição
094600	d = 78 milímetros	com filtro
094610	d = 62 milímetros	com filtro
094580	d = 78 mm sem filtro	
094590	d = 62 mm sem filtro	

204
Válvula anti-sifão com flanges
. Montado com parafusos

Corpo: hostaform
 Material das flanges: latão
 Mola: aço inoxidável
 Vedante: O-ring Viton®
 Rosca: BSP ISO 228-1

Artigo nº	Tamanho
090950	1"1/2 F x 1"1/5 F
010980 FKM	junta VITON
010980	flange 1"1/2
010980/1	flange com sede de junta

1. EQUIPAMENTOS PARA RESERVATÓRIOS DE ARMAZENAGEM**1.4. ACESSÓRIOS PARA AS LINHAS DE IMPULSÃO DAS BOMBAS ABASTECEDORAS****23/26****Válvula de Fecho de Emergência****. Para a versão em aço inoxidável**

Corpo: ferro fundido (revestimento em PTFE a pedido)
 Peças internas: latão
 Mola: aço inoxidável
 Vedante: Viton®
 Caudal: 300 l/min
 Rosca: BSP ISO 228-1



UNI EN 13617-3

Único gatilho		
Mod.	Artigo nº	Tamanho
23	090900	1"1/2F+2"F x 1"1/2F
	090901	conexão superior

Gaveta dupla		
Mod.	Artigo nº	Tamanho
26	090905	1"1/2F+2"F x 1"1/2F
	090906	conexão superior

27/28**Válvula de Fecho de Emergência**

Corpo: alumínio
 Mola: aço inoxidável
 Vedante: Viton®
 Caudal: 300 l/min
 Rosca: BSP ISO 228-1



UNI EN 13617-3

Único gatilho		
Mod.	Artigo nº	Tamanho
28*	28-40-01	1"1/2F x 1"1/2F

Único gatilho		
Mod.	Artigo nº	Tamanho
27*	27-40-01	1"1/2F x 1"1/2F

30**Válvula de Corte / Break Away****. Para a versão em aço inoxidável**

Corpo: alumínio
 Peças internas: latão
 Mola: aço inoxidável
 Vedante: Viton®
 Caudal: 65 l/min
 Força de separação: 600 Hm
 Rosca: BSP ISO 228-1



Artigo nº	Tamanho
30-40	1"1/2"Fx 1"1/2F

55**Válvula de Retenção Ajustável**

Corpo: latão
 Mola: aço inoxidável
 Vedante: Viton®
 Rosca: BSP ISO 228-1



Artigo nº	Tamanho	Pressão
092260	1" F	0,7 - 5 bar
092250	1"1/4 F	0,7 - 5 bar
092270	1"1/2 F	0,7 - 3,4 bar
092280	2" F	0,75 - 3,7 bar

832 MF**832MM****Traqueia Flexível para Alta Pressão**

Corpo: aço inoxidável
 Pressão: até 35 bar
 Material dos acoplamentos: aço
 Rosca: BSP ISO 228-1



Artigo nº	Tamanho	Comprimento
090225	1"1/2M x 1"1/2M	300 milímetros
090230	2"M x 2"M	350 milímetros
090233	2"M x 2"M	500 milímetros
090235	2"M x 2"M	600 milímetros

Artigo nº	Tamanho	Comprimento
090220	1"1/2M x 1"1/2F	300 milímetros
090221	1"1/2M x 1"1/2F	500 milímetros

832 C**Traqueia Flexível em Ângulo para Alta Pressão**

Corpo: aço inoxidável
 Pressão: até 35 bar
 Rosca de acoplamento de aço: BSP ISO 228-1
 Rosca de acoplamento giratória de latão: NPT



Artigo nº	Tamanho	Comprimento
090245	2"M NPT x 2"M BSP	600 milímetros
090246	2"M NPT x 2"F BSP	600 milímetros
090247 2"M	NPT x 2"M BSP	400 milímetros

1. EQUIPAMENTOS PARA RESERVATÓRIOS DE ARMAZENAGEM**1.5. VENTILAÇÃO E RECUPERAÇÃO DE VAPORES ESTÁGIO 2**

25


Válvula de Corte de Emergência
 . Para recuperação de vapor Estágio 2

Corpo: alumínio
 Material do obturador: latão
 Vedante: Viton®
 Rosca: BSP ISO 228-1



Artigo nº	Tamanho
090915	1"F x 1"F

1010 PT-P


Válvula de Bola para a ventilação com Corta Chamas
 . Com corta-chamas de deflagração em linha

Corpo: alumínio (AL)
 Esfera flutuante: poliuretano
 Elemento à prova de chamas: bobina de fita de aço inoxidável
 Abertura do padrão da bobina de fita (MESG): 0,65 mm
 Unidirecional para líquido
 Rosca: BSP ISO 228-1



Artigo nº	Tamanho	Material
094940 PT P PTFE	2"F x 2"F	PTFE
094940 PT P	2"F x 2"F	Alumínio
094940 SS EN P	2"F x 2"F	Aço inoxidável

1010


Válvula de Bola para a ventilação

Corpo: alumínio (AL)
 Esfera flutuante: poliuretano
 Unidirecional para líquidos
 Bidirecional para vapor de gasolina
 Vedante: Viton®
 Rosca: BSP ISO 228-1



Artigo nº	Tamanho
094900	2"F x 2"F AL
094890	1"1/2F + 2"M x 1"1/2F + 2"M

1015


Válvula de Bola para a ventilação

Corpo: aço zincado
 Esfera flutuante: PP OCO
 Rosca: BSP ISO 228-1



Artigo nº	Tamanho	Altura
1015-01	2"M	245 milímetros
1015-02	2"M	115 milímetros

1016


Acessório Extrator

Corpo: alumínio
 Material do eixo: latão
 Rosca: BSP ISO 228-1



Artigo nº	Tamanho
1016-01	4" M x 2" F

1531


Válvula de ventilação Extratora

Material: ferro fundido
 Rosca: BSP ISO 228-1

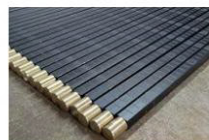


Artigo nº	Tamanho
1531-01	4"F x 4"F x 4"M x 2"F
1531-02	3"F x 3"F x 3"F x 2"F

1. EQUIPAMENTOS PARA RESERVATÓRIOS DE ARMAZENAGEM

1.6. ACESSÓRIOS PARA MEDIÇÃO DE NÍVEL

950

**Varetas**

Corpo: alumínio anodizado
 Tamanho: 12 x 12 mm
 Comprimento (ex. 150-250cm)
 Valor 1: marcação até 150 cm
 Valor 2: comprimento total da vareta: 250cm



Artigo nº	Comprimento
094690*	160x250cm
094780*	200x300cm
094710*	260x350cm
094720*	300x400cm
094725*	360x450cm
094730*	400x500cm
094735**	160x250cm
094740**	200x300cm
094680**	260x350cm
094745**	300x400cm
094755**	360x450cm
094765**	400x500cm

1501

**Varetas**

Corpo: alumínio anodizado
 Tamanho: 5 x 15 mm



Artigo nº	Comprimento
094672	300x400cm
094673	300x500cm
094675*	150x250cm
094676*	200x300cm

955

**Indicadores de Nível Mecânico**

Material da rosca: poliamida
 Rosca de conexão: G1*1/2
 Vedante: O-ring Viton®
 Flutuador: PE HD
 Visor: ABS, resistente a impactos

Artigo nº	Faixa de medição
094795	0/1,5 m - 0/2,5 m

780A

**Pasta Detecção de Água**

Artigo nº	Pacote
090000	pote 70g

780C

**Pasta Detecção de Nível do Combustível**

Artigo nº	Pacote
090070	pote 50g

1. EQUIPAMENTOS PARA RESERVATÓRIOS DE ARMAZENAGEM

1.6. ACESSÓRIOS PARA MEDIÇÃO DE NÍVEL

135



Peça de Sonda para Vareta de Nível

Corpo: latão
Vedante: NBR
Rosca: BSP ISO 228-1



Artigo nº	Tamanho
092300	1"F x 1"1/2"R
092301	1"F + 1"1/2F x 1"1/2"R

1500



Peça de Sonda para Vareta de Nível

. Para varetas 5 x 15 mm
. Para varetas 12 x 12 mm (encomenda mínima solicitada)

Corpo: latão
Vedante da peça: NBR
Vedante: O-ring Viton®
Rosca: BSP ISO 228-1



Artigo nº	Tamanho
092306*	1"F + 1"1/2"F
092305**	1"F + 1"1/2"F

1505-01



Peça de Sonda para Vareta de Nível, com fecho para cadeado
. Para varetas 5 x 15 mm

Corpo: latão
Vedante da válvula: Viton®
Vedante da tampa: NBR
Rosca: BSP ISO 228-1



Artigo nº	Tamanho
1505-01	1"1/2 M x 1"1/2R

1505-03



Peça de Sonda para Vareta de Nível
. Disponível sobre consulta

Corpo: latão
Rosca: BSP ISO 228-1



Artigo nº	Tamanho
1505-03	1"F+ 1"1/2F
1505-04*	1"F+ 2"F

140



Tampa Rosqueada com Peça de Medição

Corpo: latão
Vedante: NBR
Rosca: BSP ISO 228-1



Artigo nº	Tamanho
086155	3"F x 1"1/2 RM

101 litros



Tampa Rápida com Peça de Medição
. Para cadeado

Corpo: latão
Vedante: NBR
Rosca: BSP ISO 228-1



Artigo nº	Tamanho
092322	3" R
092323	4" D

1. EQUIPAMENTOS PARA RESERVATÓRIOS DE ARMAZENAGEM

1.7. AÇO INOX

442-2

**Válvula Limitadora de enchimento**

Corpo: aço inoxidável
 Pressão: 8 bar
 Vedante: Obturador, Viton®, PTFE ou EPDM (a pedido)
 Rosca: BSP ISO 228-1

Artigo nº	Tamanho	Caudal
442-80 SS	3" F	60-900 l/min

CE EN 13616


 II 1G c IIB T6

446

**Válvula Limitadora de enchimento**

Corpo: aço inoxidável
 Pressão: 4 bar
 Vedante: Viton®, PTFE ou EPDM (a pedido)
 Rosca: BSP ISO 228-1

Artigo nº	Tamanho	Caudal
446-50 SS	2" M	60-450 l/min
446-80 SS	3" M	60-850 l/min

CE  3G

330 PT-P

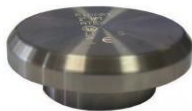
**Corta Chamas**

Corpo: aço inoxidável
 Elemento à prova de chamas: bobina de fita de aço inoxidável
 Abertura do padrão da bobina de fita (MESG): 0,65 mm

Artigo nº	Tamanho
085692 PT P	1" M x 1" F
085693 PT P	1"1/2 M x 1"1/2 F
085697 PT P	2" M x 2" F
085761 PT P	3" M x 3" F

CE Proteção de equipamentos ATEX  II G IIB3

190SS

**Respiro de Ventilação**

Corpo: aço inoxidável
 Rosca: BSP ISO 228-1

Artigo nº	Tamanho
086970 SS	1"1/2 F
087070 SS	2" F
087071 SS	3" F

CE  II 2G

191

**Respiro de Ventilação de Emergência**

Corpo: aço inoxidável
 Pressão: 50 mbar
 Altura: 57 milímetros
 Rosca: BSP ISO 228-1

Artigo nº	Tamanho
191-50 SS	2" Macho

31SS

**Válvula de Corte / Break Away****NOVO**

Corpo: aço inoxidável AISI 316
 Peças internas: aço inoxidável AISI 316
 Bucha de conexão (vermelha): alumínio
 Caudal: 65 l/min
 Força de separação: 600 Hm
 Vedante: Viton®
 Rosca: BSP ISO 228-1

Artigo nº	Tamanho
31-25-40 SS	1"1/2 F x 1" F
31-25-40-04 AL	Arbusto de quebra
31-25-40-08	Suporte de instalação

CE  3G

1. EQUIPAMENTOS PARA RESERVATÓRIOS DE ARMAZENAGEM

1.7. AÇO INOX

197 PEV SS


Respiro de Ventilação com Válvula Vacuo
. Com Pressão e Corta Chamas

Corpo: aço inox AISI 316
 Rosca: NPT Fêmea
 Elemento à prova de fogo: bobina de fita de aço inoxidável
 Abertura padrão da bobina de fita (MESG): 0,65 mm

NOVO

Artigo nº	Tamanho	Vácuo/Pressão
197 EN P-35 SS	2" F	-2,5 +35mbar

CE Proteção de equipamentos ATEX  G IIB3

20


Válvula de Retenção

Corpo: aço inoxidável
 Vedante: PTFE
 Pressão de abertura: 30 mbar
 Rosca: BSP ISO 228-1

Artigo nº	Tamanho
092634	1" F
092635	1"1/2 F
092636	2" F

CE  II 2G

40SS


Filtro de Rede

Corpo: aço inoxidável
 Rosca: BSP ISO 228-1

Artigo nº	Tamanho
086280 SS	1"1/2 M
086290 SS	2" M

60SS


Válvula de retenção de Ângulo

Corpo: aço inoxidável
 Vedante: Viton® (PTFE a pedido)
 Rosca: BSP ISO 228-1

Artigo nº	Tamanho
086460 SS	2" F

CE  II 2G

2000VK


Adaptador Rápido EN 14420-6

Corpo: aço inoxidável
 Vedante: PTFE
 Rosca: BSP ISO 228-1

Artigo nº	Tamanho
VK50-1 SS	2"F x 2"R
VK80-1 SS	3"F x 3"R
VK100-1SS	4"F x 4"R

CE  II 2G

2015 MB


Tampão Fêmea EN 14420-6

Corpo: aço inoxidável
 Vedante: Hypalon®

Artigo nº	Tamanho
MB50 SS	2" R
MB80 SS	3" R

CE  II 2G

134


Tampão para Vareta de Nível

Corpo: aço inoxidável
 Vedante: PTFE
 Material da corrente: aço cromado
 Rosca: BSP ISO 228-1

Artigo nº	Tamanho
134-01	1"F x 1"F

CE  II 2G

1. EQUIPAMENTOS PARA RESERVATÓRIOS DE ARMAZENAGEM

1.8. SISTEMAS DE MONITORIZAÇÃO

1300

**Detetor de fugas LAG 14 ER****. Para monitoramento de reservatório de parede dupla**

Consiste em uma unidade de controlo, uma sonda e um recipiente para líquido de deteção de fugas



II (1) G [Ex ia] IIC

Artigo nº	Descrição
1300-00	LAG 14 ER
1300-01	Kit de montagem
1300-02	Anticongelante F96, 20 kg

1306

**Detetor de fugas a baixo vácuo****. EUROVAC NV**

Dimensões: 202 x 230 x 70 mm
 Alcance de temperatura ambiente: -5/+ 50 °C
 Pressão de funcionamento no espaço intersticial: ca.-70 mbar
 Grau de proteção: IP 30 (EN 60529)



Artigo nº	Descrição
1306-00	EUROVAC NV
1306-01	Barreira Líquida

197B2

**Válvula de Segurança****. Para reservatórios de parede dupla**

Corpo: latão
 Mola: aço inoxidável
 Rosca: BSP ISO 228-1
 Pressão: 0,35 bar
 Vácuo: 2,5 mbar
 Selagem: metal

Artigo nº	Tamanho
094435	1" F

1320

**Interrupor de Nível Mínimo / Máximo**

Tubo: aço inoxidável ou alumínio
 Posicionamento por prensa-cabos
 Proteção: IP 66



II 1G Ex ia IIC T4/T5/T6

Artigo nº	Altura	Tanque
EX 3-5	180 centímetros	3-5 m3
EX 7	195 centímetros	7 m3
EXD 10-15-20	215 centímetros	10-15-20 m3
EX 25	245 centímetros	25 m3
EX 30-50	270 centímetros	30-50 m3

215

**Adaptador Especial**

Corpo: latão
 Rosca: BSP ISO 228-1

Artigo nº	Tamanho
087225	4" F x 3/4" F

SB

**Caixa de junção de ângulos EX-D**

Corpo: alumínio
 Proteção: IP 66
 Rosca: BSP ISO 228-1



IP66

Artigo nº	Tamanho
EX SB 14	1/2"
EX SB 24	3/4"
EX SB 36	1"

3. FLANGES E ACESSÓRIOS

1187 AT

**Flange Fêmea Quadrada**

Corpo: latão
Rosca: BSP ISO 228-1

Artigo nº	Tamanho
090760-1 OT	1"1/2
090790-1 OT	2"
090850-1 OT	3"

1189 AT

**Flange Macho Quadrada**

Corpo: latão
Rosca: BSP ISO 228-1

Artigo nº	Tamanho
090750-1 OT	1"1/2
090780-1 OT	2"
090840-1 OT	3"

1183 AT

**Junta Vedante para Flange Quadrada**

Omnia azul
Sem amianto

Artigo nº	Tamanho
090751	1"1/2
090781	2"
090841	3"

**Flange Triangular**

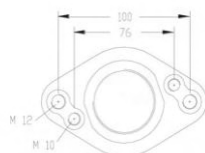
Corpo: latão
Rosca: BSP ISO 228-1

Artigo nº	Tamanho
010980	1"1/2
010980 FKM	Junta de Viton
010980 NBR	Junta NBR

831

**Flange**

Corpo: latão (OT), alumínio (AL)

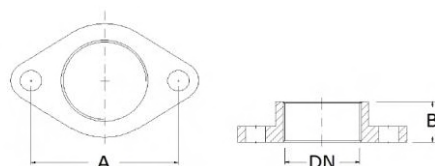


Artigo nº	Tamanho
831-01 AT	1"1/2
831-01 AL	1"1/2
831-05	Junta NBR

830/8

**Flange**

Corpo: latão
Rosca: BSP ISO 228-1



Artigo nº	Tamanho
081220	DN 1"1/2 x A98 x B28
081221	DN 2" x A98 x B28
081260	junta de cortiça (A98)
081270	Junta NBR A98
090373	DN 1"1/2 x A80 x B25
090373GS	junta de cortiça (A80)
090373CV	junta de viton (A80)

1165

**Separador de Caudal**

Corpo: aço inoxidável

Artigo nº	Tamanho
090757	1"1/2
090787	2"
090847	3"
090787-1*	2"

4. VÁLVULAS PARA BOMBAS ABASTECEDORAS

4.1. TRAQUEIAS FLEXÍVEIS E TUBOS DE SUCÇÃO

830



Traqueia Flexível
. Acoplamento fêmea giratório

Corpo: aço inoxidável
Material dos acoplamentos: latão
Pressão máxima: 1,5 bar
Rosca: BSP ISO 228-1

CE

Artigo nº	Tamanho	Comprimento
090620	1" MF	300 milímetros
090340	1"1/2 MF	230 milímetros
090350	1"1/2 MF	300 milímetros
090560	2" MF	230 milímetros
090580	2" MF	300 milímetros

830/1



Traqueia Flexível

Corpo: aço inoxidável
Material dos acoplamentos: latão
Pressão máxima: 1,5 bar
Rosca: BSP ISO 228-1

CE

Artigo nº	Tamanho	Comprimento
090600	3/4"MM	300 milímetros
090610	1"MM	300 milímetros
090200	1"1/2 MÜ	230 milímetros
090210	1"1/2 MÜ	300 milímetros
090550	2" MÜ	230 milímetros
090570	2" yy	300 milímetros

830/2



Traqueia Flexível

Corpo: aço inoxidável
Material dos acoplamentos: aço
Pressão máxima: 1,5 bar
Rosca: BSP ISO 228-1

CE

Artigo nº	Tamanho	Comprimento
090320	1"1/2"MM	230 milímetros
090330	1"1/2"MM	300 milímetros

830/3



Traqueia Flexível

Corpo: aço inoxidável
Material dos acoplamentos e flanges: latão
Pressão máxima: 1,5 bar
Rosca: BSP ISO 228-1



CE

Artigo nº	Tamanho	Comprimento
010830	1"1/2 M	200 milímetros
010850	1"1/2 F	200 milímetros
010830/350	1"1/2 F	350 milímetros
010830/500	1"1/2 F	500 milímetros
010980	contraflange 1"1/2	-

830/4



Traqueia Flexível
. Acoplamento fêmea giratório

Corpo: aço inoxidável
Material dos acoplamentos e flanges: latão
Pressão máxima: 1,5 bar
Rosca: BSP ISO 228-1

CE

Artigo nº	Tamanho	Comprimento
081210	com flange fixo	250 milímetros
081250	1"1/2 M	250 milímetros
081230*	1"1/2 F	250 milímetros

4. VÁLVULAS PARA BOMBAS ABASTECEDORAS

4.1. TRAQUEIAS FLEXÍVEIS E TUBOS DE SUÇÇÃO

830/5

**Traqueia Flexível****. Completo com acoplamento fêmea e vedante NBR**

Corpo: aço inoxidável
 Material dos acoplamentos: latão
 Pressão máxima: 1,5 bar
 Rosca: BSP ISO 228-1

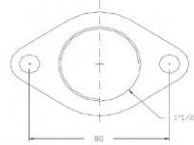
CE

Artigo nº	Tamanho	Comprimento
081295	1"1/2M x DN50	320 milímetros
081296	1"1/2M x DN50	200 milímetros
081295-2	junta de reposição NBR	-

830/7

**Traqueia Flexível**

Corpo: aço inoxidável
 Material dos flanges: latão
 Pressão máxima: 1,5 bar



CE

Artigo nº	Tamanho	Comprimento
090370	1"1/2"	240 milímetros

830/9

**Traqueia Flexível****. DN40**

Corpo: aço inoxidável
 Pressão máxima: 1,5 bar

CE

Artigo nº	Comprimento
090374-350	350 milímetros
090374-425	425 milímetros
090374-550	550 milímetros
090374-625	625 milímetros
090374-750	750 milímetros

830/9F

**Filtro para 830/9**

Corpo: latão
 Material da grade: aço inoxidável
 Vedante: Viton®
 Altura: 68 milímetros

Artigo nº	Tamanho
090375	Ø42 x Ø32
090376	Peça sobressalente para junta de Viton

832MM

**Traqueia Flexível****. Outros tamanhos sobre consulta**

Corpo: aço inoxidável
 Pressão: até 35 bar
 Material dos acoplamentos: aço
 Rosca: BSP ISO 228-1

CE

Artigo nº	Tamanho	Comprimento
090225	1"1/2M x 1"1/2M	300 mm
090230	2"M x 2"M	350 milímetros
090233	2"M x 2"M	500 milímetros
090235	2"M x 2"M	600 milímetros

4. VÁLVULAS PARA BOMBAS ABASTECEDORAS

4.1. TRAQUEIAS FLEXÍVEIS E TUBOS DE SUÇÃO

231

**Suporte de filtro em linha**

Corpo: alumínio
Rosca: BSP ISO 228-1

CE

Artigo nº	Tamanho
000830	3/4" F x 3/4" F x 12 UNF
000831	3/4" F x 3/4" F x 3/4" M
000840	1" F x 1" F x 12 UNF
000841	1" F x 1" F x 3/4" M
000845	1" F x 1" F x 16 UNF

231 F

**Filtro em linha**

* papel 25 microns

Artigo nº	Tamanho
000930*	12 UNF
000931*	3/4"
000935*	16 UNF

231 T

**Tampa para suporte de filtro**

Corpo: alumínio
Vedante: Viton®, NBR
Rosca: BSP ISO 228-1

Artigo nº	Tamanho
000940	12 UNF
000941	3/4"
000945	16 UNF
061990*	O-ring Viton
000946**	Junta NBR

1380


Tube de Sucção para bomba Abastecedora
 . Adequado para mangueiras de Ø 25,30,32

Corpo: alumínio
Material da mola: aço inoxidável

CE

Artigo nº	Comprimento
090180	860 milímetros

1390


Tube de Sucção para bomba Abastecedora
 . Adequado para mangueiras de Ø 25,30,32

Corpo: alumínio
Material da mola: aço inoxidável
* Pedido mínimo solicitado

CE

Artigo nº	Comprimento
090170*	860 milímetros

4. VÁLVULAS PARA BOMBAS ABASTECEDORAS

4.2. ACESSÓRIOS PARA MANGUEIRAS

230 B
Destorcedor
. Masculino / feminino

Corpo: alumínio, latão, aço inoxidável
 Vedante: O-ring Viton®
 Rosca: BSP ISO 228-1

CE

Artigo nº	Tamanho	Habilitação
087600	1"1/2	Latão
087610	2"	Latão
087610 AL	2"	Alumínio
087610 SS	2"	Aço inoxidável

230**Destorcedor**

Corpo: alumínio, * aço inoxidável
 Vedante: O-ring Viton®
 Rosca: BSP ISO 228-1

CE

NOVO

Artigo nº	Tamanho
020670R	3/4" Macho-Fêmea
020680	3/4" Macho x 1" Fêmea
020540R	1" Macho-Fêmea
230-01 SS*	34x1,5 M x 3/4" Fêmea
230-02 SS*	1" Macho-Fêmea

229**Destorcedor 90º**

Corpo: alumínio
 Material de conexão: latão niquelado
 Vedante: O-ring Viton®
 Rosca: BSP ISO 228-1

CE

Artigo nº	Tamanho
092600	1"M x 1"F

600**Visor em Linha**

Corpo: alumínio, * latão niquelado
 Vedante: NBR
 Rosca: BSP ISO 228-1

CE

Artigo nº	Tamanho
093440	3/4"M x 3/4"M
093400	3/4"F x 3/4"M
093410	1"F x 1"M
012000	1"F x 34 p 1,5
093380*	1"1/2 F x 1"1/2M

1370**Válvula de Corte / Break Away**

Corpo: alumínio
 Material do boneco: latão
 Vedante: O-ring Viton®
 Rosca: BSP ISO 228-1
 Força de separação: 110-130 kg

CE

Artigo nº	Tamanho
090700	3/4" x 3/4"
090710	1" x 1"

1370E**Válvula de Corte / Break Away**

Corpo: alumínio, aço inoxidável
 Material do boneco: latão
 Vedante: O-ring Viton®
 Rosca: BSP ISO 228-1
 Força de separação: 80-130 kg

CE

Artigo nº	Tamanho
090720	1"F x 1"M
090720/E	1"F x 34x1,5M
090720*	1"F x 34x1,5M

5. VÁLVULAS PARA RESERVATÓRIOS AÉREOS

193

**Respiro de Ventilação de Emergência**

Corpo: aço, tampa: alumínio
 Mola: aço inoxidável
 Alívio de pressão: padrão 50 mbar
 Junta Viton®
 Rosca: BSP ISO 228-1

**NOVO**

Artigo nº	Tamanho
193 - 50	2"
193 - 80	3"
193 - 100	4"
193 - 150	6"

197B1

**Respiro de Ventilação com Válvula de Segurança****. Obturador fecha automaticamente em caso de capotamento do reservatório**

Corpo: latão
 Material de vedação: metal
 Rosca: BSP ISO 228-1



Artigo nº	Tamanho	Vácuo/ Pressão
094430	1" F	+ 15 - 10mbar

197B3

**Respiro de Ventilação com Válvula Vácuo****. Obturador fecha automaticamente em caso de capotamento do reservatório**

Corpo: alumínio
 Obturador /Válvula: latão/ aço inoxidável
 Rosca: BSP ISO 228-1



Artigo nº	Tamanho	Vácuo/ Pressão
094436	1" M	+ 0,65 bar - 10 mbar
094437	1" M	+ 0,3 bar - 10 mbar
OR3143	36,17X2,62	O-RING VITON

197-400

**Respiro de Ventilação Flangeado com Válvula Vácuo****. Obturador fecha automaticamente em caso de capotamento do reservatório**

Corpo: alumínio
 Válvula: interna de latão
 Junta: NBR
 Rosca: BSP ISO 228-1



Artigo nº	Tamanho	Descrição
194-400-1	2" F	+ 0,4 bar - 10 mbar
194-400-G	-	junta

197-401

**Flange para Válvula 197-400**

Corpo: alumínio
 4 Furos
 Distância entre furos: Ø120 mm
 Rosca: BSP ISO 228-1



Artigo nº	Tamanho
197-401	2" M

197-415

**Tampão em Polietileno**

Corpo: polietileno de baixa densidade
 Rosca: BSP ISO 228-1

Artigo nº	Tamanho
197-415	1"1/2 M

5. VÁLVULAS PARA RESERVATÓRIOS AÉREOS

198

Respiro de Ventilação de Carvão Ativo

Corpo: latão
 Tamanho do carvão ativo: Ø 5mm x 5/12mm
 Rosca: BSP ISO 228-1
 Tratamento do ar: 250/h de ar contaminado

Artigo nº	Tamanho
094465	1" 1/2 F
094466	2" F



1510

Válvula Anti-Sifão

Corpo: alumínio, revestido com PTFE
 Material do obturador: latão/ aço inoxidável
 Junta: Viton®, (PTFE a pedido)
 Rosca: BSP ISO 228-1

Artigo nº	Tamanho	Produtos
1510-01	1"1/2 F x 1"1/2 F	Diesel
1510 B	1"1/2 F x 1"1/2 F	Gasolina
1510-01PTFE	1"1/2 F x 1"1/2 F	Produtos químicos



55B

Válvula de Retenção de Ângulo Ajustável

Corpo: latão
 Material do obturador: latão
 Junta: O-ring Vinton®, (PTFE a pedido)
 Material da mola: aço inoxidável
 Rosca: BSP ISO 228-1

Artigo nº	Tamanho	Pressão
092210	1" F	0,15 - 0,35bar
092215	1"1/4 F	0,15 - 0,35bar
092220	1"1/2 F	0,15 - 0,35bar
092225	2" F	0,15 - 0,35bar



60B

Válvula de Retenção de Ângulo com Ajustes Variáveis

Corpo: latão
 Material do obturador: latão
 Junta: Vinton®, (PTFE a pedido)
 Material da mola: aço
 Rosca: BSP ISO 228-1

Artigo nº	Tamanho
60B-25	1" F
60B-32	1"1/4 F
60B-40	1"1/2 F
60B-50	2" F



21A

Válvula de Retenção Anti-Sifão

Corpo: latão
 Junta: Vinton®
 Rosca: BSP ISO 228-1

Artigo nº	Tamanho	Pressão
092615	1" F	0,2 - 0,25bar
092625	1" 1/2 F	0,15 - 0,3bar
092626	1" 1/2 F	0,2 - 0,35bar





Petrometal
distribuição, importação e exportação